

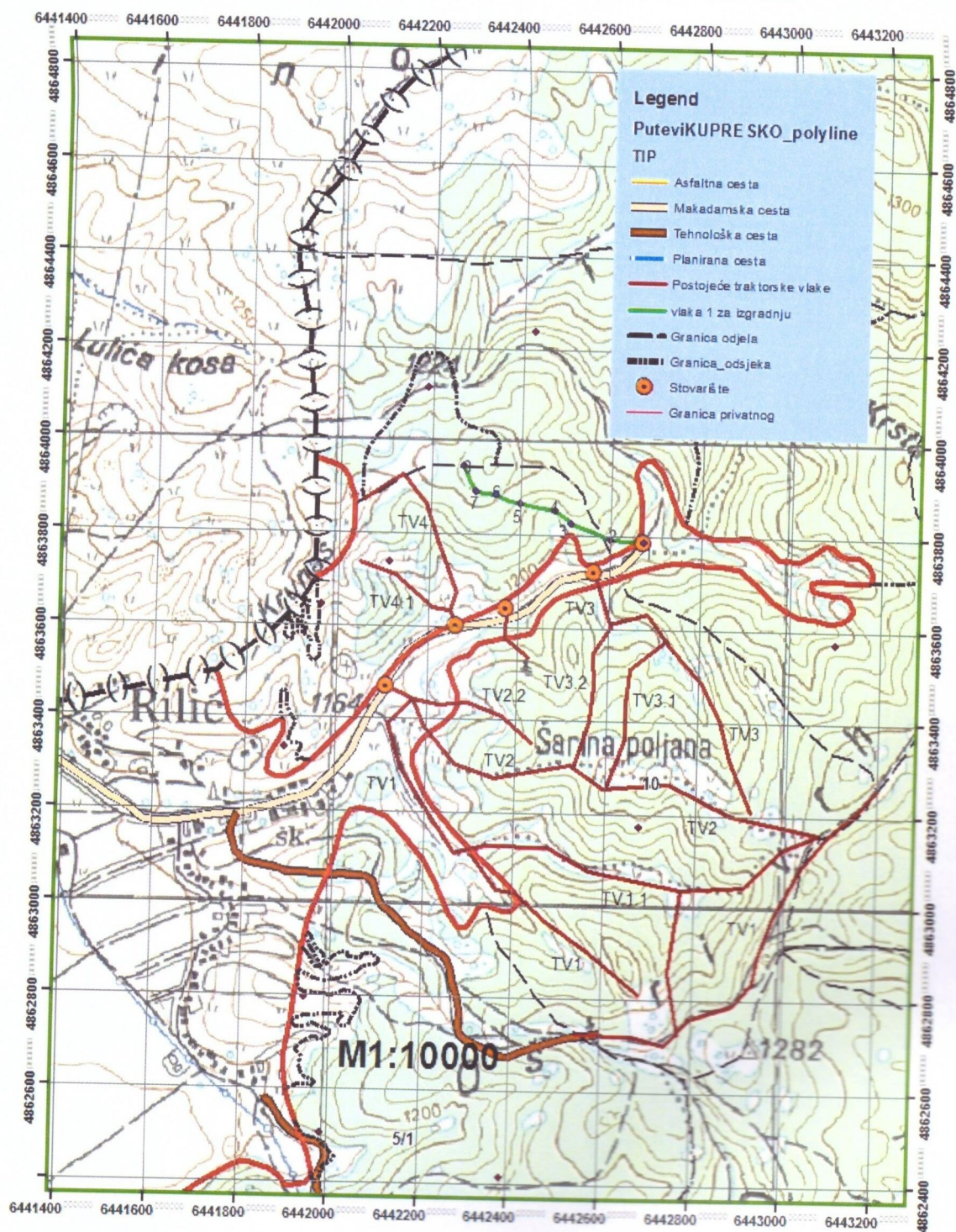
OPĆI PODACI O ODJELU

Šumarija	Kupres		
Gospodarska jedinica	Ravašnica-Raduša		
Odjel	10 a		
Površina (ha)	65,95		
Neto drvena masa (m³)	Četinjače	Listače	Σ
	1.487,16	16,49	1.503,65
Srednja zapremina doznačenih stabala (m³)	0,86		
Srednji promjer doznačenih stabala	31,23		
Ukupan broj doznačenih stabala (komada)	2.130		
Prosječni broj doznačenih stabala (kom/ha)	32,30		
Prosječna doznačena zapremina doznačenih stabala (m³/ha)	27,92		
Srednja udaljenost privlačenja (m)	662		
Uvjeti rada	m³/ha	Nepovoljan	
	Distanca (m)	Nepovoljan	
	Nagib (%)	Nepovoljan	
Dvotjedna dinamika (m³) (odnosi se na cijeli LOT)	565 m³		
Potreban broj radnih dana (odnosi se na cijeli LOT)	73		
Troškovi sječe, izrade i izvlačenja (odnosi se na cijeli LOT)	35,35 KM/m³	122.199,93 KM	
Udaljenost od šumarije (km) cca.			
Napomena :			

OPĆI PODACI O ODJELU

Šumarija	Kupres		
Gospodarska jedinica	Ravašnica-Raduša		
Odjel	10 b		
Površina (ha)	23,40		
Neto drvena masa (m³)	Četinjače	Listače	Σ
	1.265,81	60,30	1.326,11
Srednja zapremina doznačenih stabala (m³)	0,78		
Srednji promjer doznačenih stabala	30,97		
Ukupan broj doznačenih stabala (komada)	1.004		
Prosječni broj doznačenih stabala (kom/ha)	42,90		
Prosječna doznačena zapremina doznačenih stabala (m³/ha)	33,32		
Srednja udaljenost privlačenja (m)	368		
Uvjeti rada	m³/ha	Nepovoljan	
	Distanca (m)	Povoljan	
	Nagib (%)	Nepovoljan	
Dvotjedna dinamika (m³) (odnosi se na cijeli LOT)	565 m³		
Potreban broj radnih dana (odnosi se na cijeli LOT)	73		
Troškovi sječe, izrade i izvlačenja (odnosi se na cijeli LOT)	35,35 KM/m³	122.199,93 KM	
Udaljenost od šumarije (km) cca.			
Napomena :			

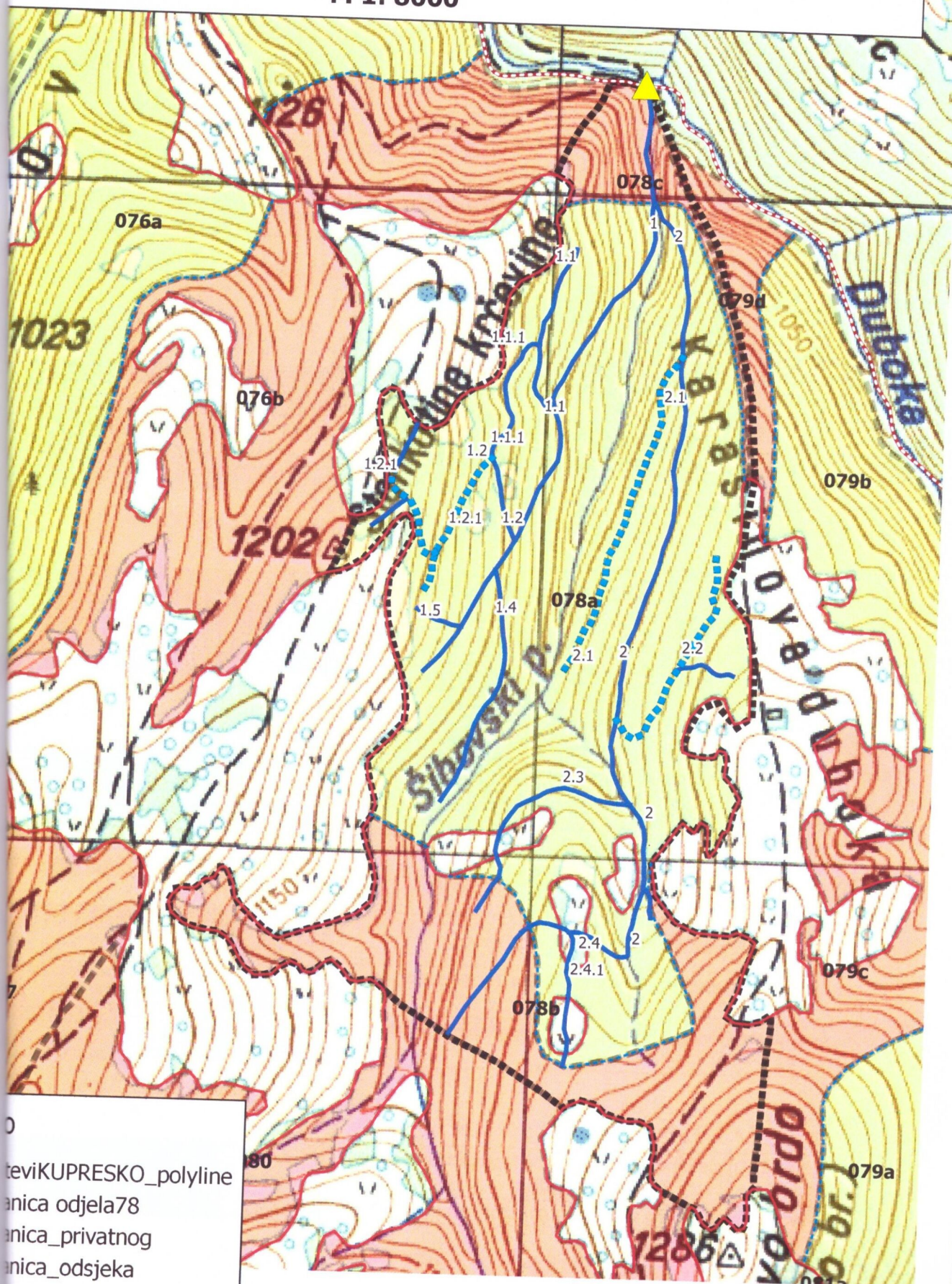
Plan otvaranja odjela 10 GJ"Ravasnica-Radusa"



OPĆI PODACI O ODJELU

Šumarija	Kupres		
Gospodarska jedinica	Ravašnica-Raduša		
Odjel	78 a		
Površina (ha)	49,14		
Neto drvena masa (m³)	Četinjače	Listače	Σ
	94,88	1.235,71	1.330,59
Srednja zapremina doznačenih stabala (m³)	0,86		
Srednji promjer doznačenih stabala	31,23		
Ukupan broj doznačenih stabala (komada)	2.130		
Prosječni broj doznačenih stabala (kom/ha)	32,30		
Prosječna doznačena zapremina doznačenih stabala (m³/ha)	27,92		
Srednja udaljenost privlačenja (m)	1.655		
Uvjeti rada	m³/ha	Jako povoljan	
	Distanca (m)	Nepovoljan	
	Nagib (%)	Povoljan	
Dvotjedna dinamika (m³) (odnosi se na cijeli LOT)	565 m³		
Potreban broj radnih dana (odnosi se na cijeli LOT)	73		
Troškovi sječe, izrade i izvlačenja (odnosi se na cijeli LOT)	35,35 KM/m³	122.199,93 KM	
Udaljenost od šumarije (km) cca.			
Napomena :			

POGRAFSKA KARTA PRIKAZA ODJELA 78 I TRAKTORSKIH PUTOVA
M 1: 8000



0
teviKUPRESKO_polyline
anica odjela78
anica_privatnog
anica_odsjeka
ozna_traktorska_vlaka
varište
jektirana_vlaka
irano

100 0 100 200 300 400 m

